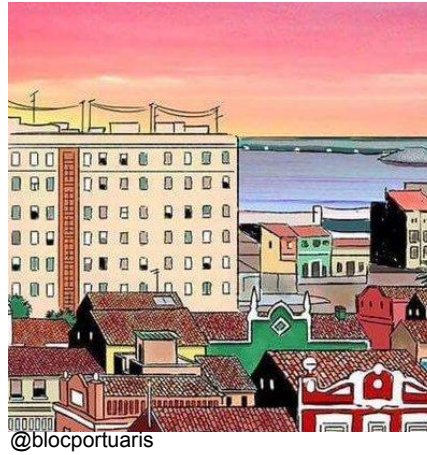


## UNIDAD VECINAL EN EL MARÍTIMO



## ANÁLISIS



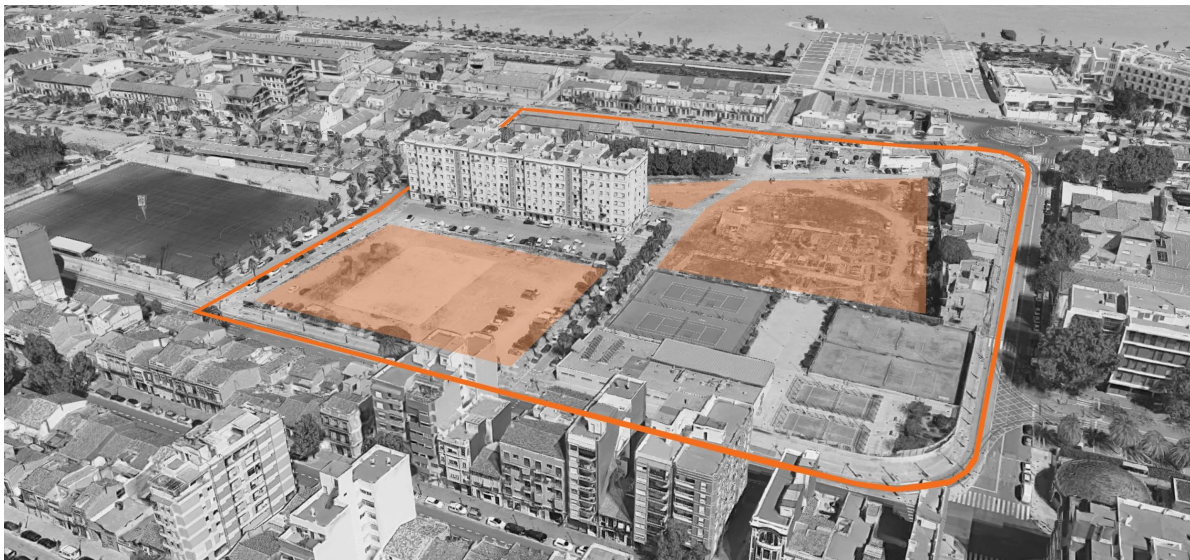
entorno actual

## ANÁLISIS



entorno actual

## ANÁLISIS



entorno actual



## ANÁLISIS



entorno actual

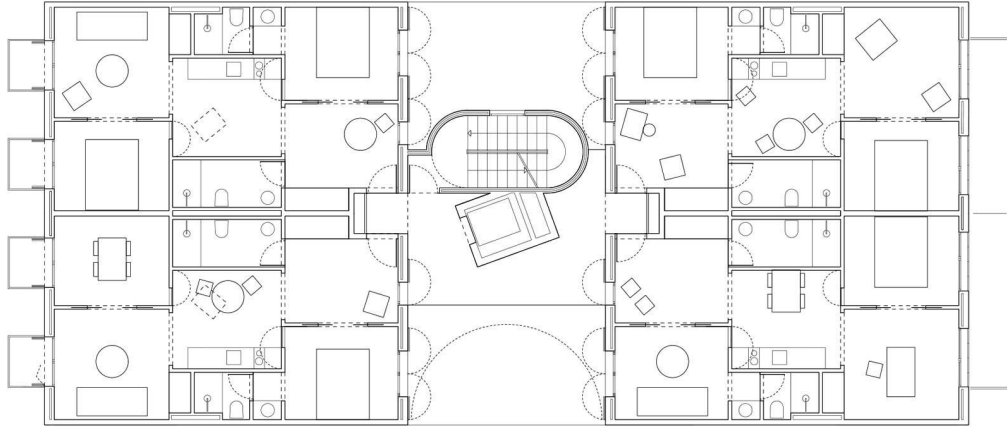
## REFERENCIAS



**life reusing posidonia** 14 viviendas unifamiliares adosadas

<https://www.premiosdearquitectura.es/es/premios/38-premios-avs-2018/obras-presentadas/806-reusing-posidonia>

## REFERENCIAS



**110 rooms MAIO** cocina en el centro, corazón de la vivienda  
<https://www.maio-architects.com/project/110-rooms/>



## REFERENCIAS



**19 viviendas sociales** módulo salón + comedor + cocina al que le añade paquetes de habitaciones y baños  
<https://www.disup.com/19-viviendas-sociales-estudio-ripolltizon/>



## REFERENCIAS



**32 viviendas protegidas** pasillos como elemento de relación y ocio entre vecinos

<http://hicarquitectura.com/2013/03/noname29-alfredo-paya-32-viviendas-protegidas-san-vicente-del-raspeig/>

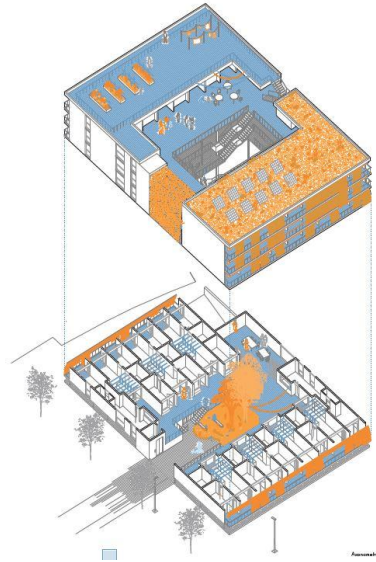
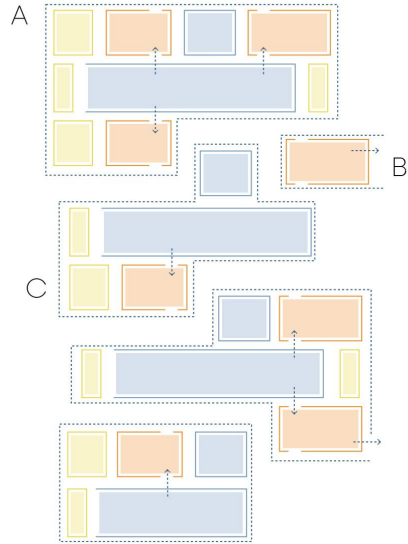
## REFERENCIAS



**57 viviendas universitarias** tractament exterior amb vegetació i terrasses unides

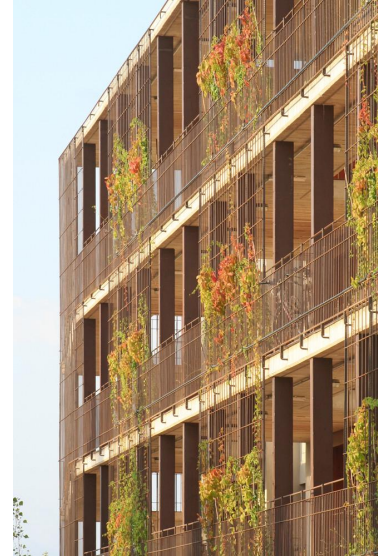
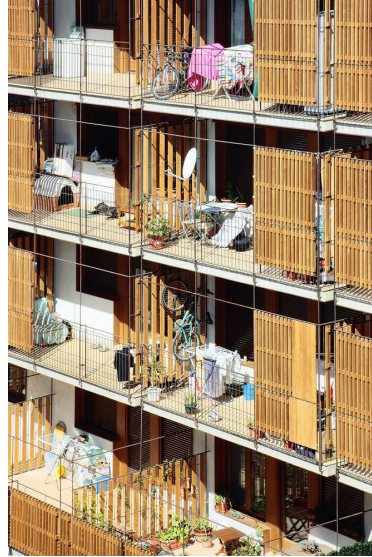
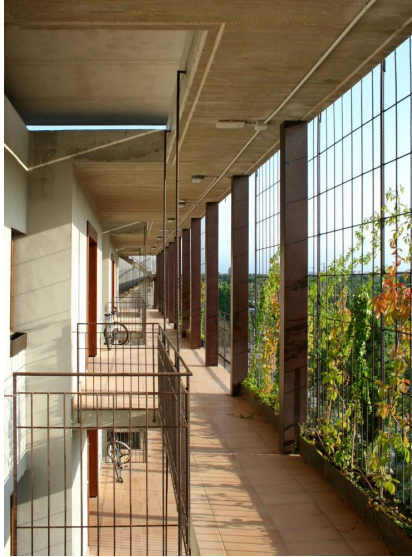
<https://www.plataformaarquitectura.cl/cl/02-233794/57-viviendas-universitarias-en-el-campus-de-letsav-h-arquitectes-dataae>

## REFERENCIAS



**la cooperativeta** tipologías varias y diversas adaptables al usuario

## REFERENCIAS



**80 viviendas de protección oficial en Salou espacio exterior y materialidad**



## PROPUESTA

### entorno

- aprovechar los huertos preexistentes dotándolos de mejor accesibilidad
- trazar vías para delimitar los espacios
- dar un uso específico a cada espacio vacío: zonas verdes, zona de ocio, residencias...



jorge lópez fotógrafo



diari la veu

<https://www.diarilaveu.com/noticia/87440/cara-i-creu-nou-pla-urbanistic-cabanyal>



## PROPUESTA

### **viviendas**

- espacio abierto, no compacto
- poca altura, 2-3 plantas
- recorridos con utilidad, no solo zonas de paso
- luz

- materiales locales
- ventilaciones aprovechando las corrientes marinas
- modulación
- zonas que fomenten el sentimiento de comunidad



entorno de actuación